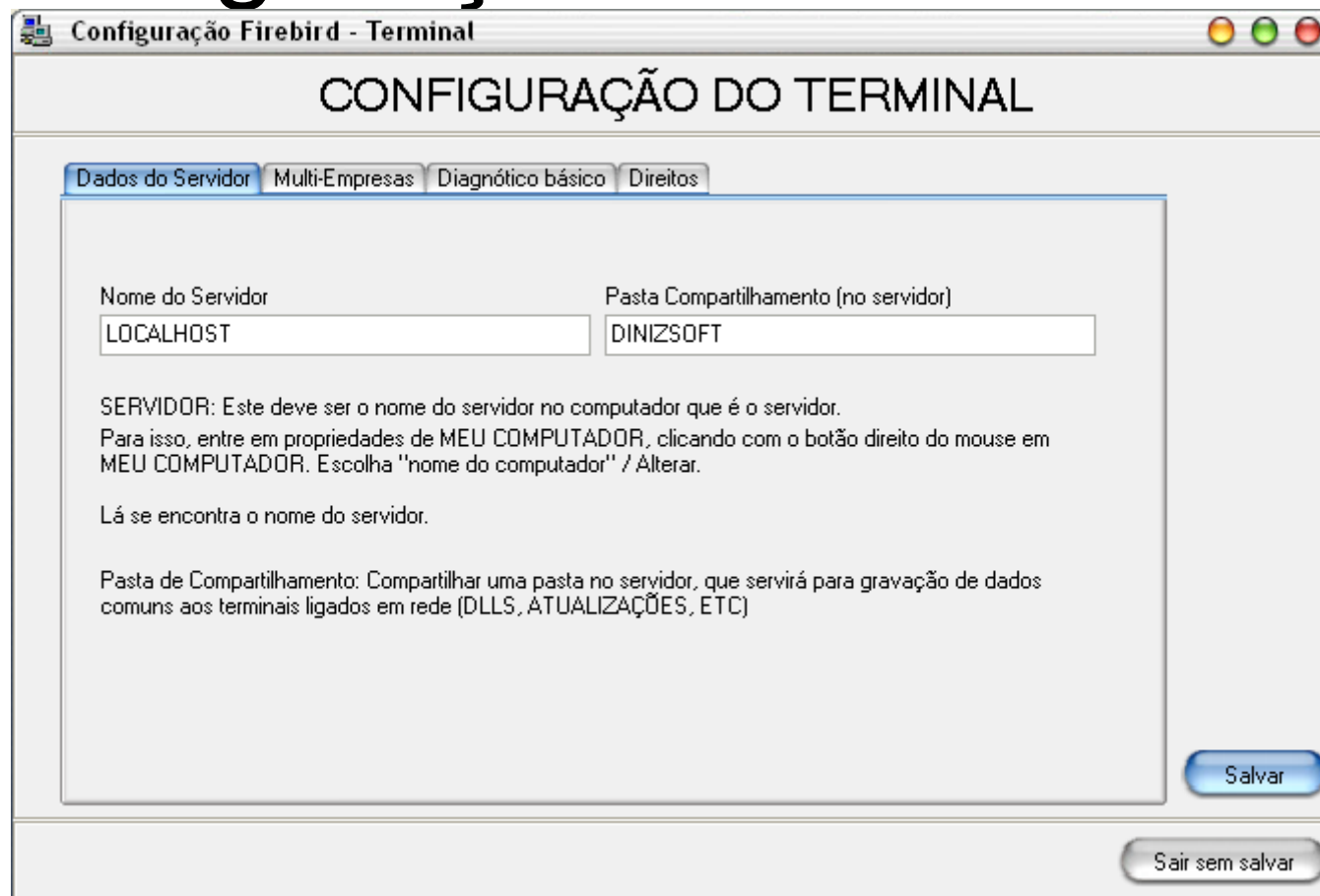
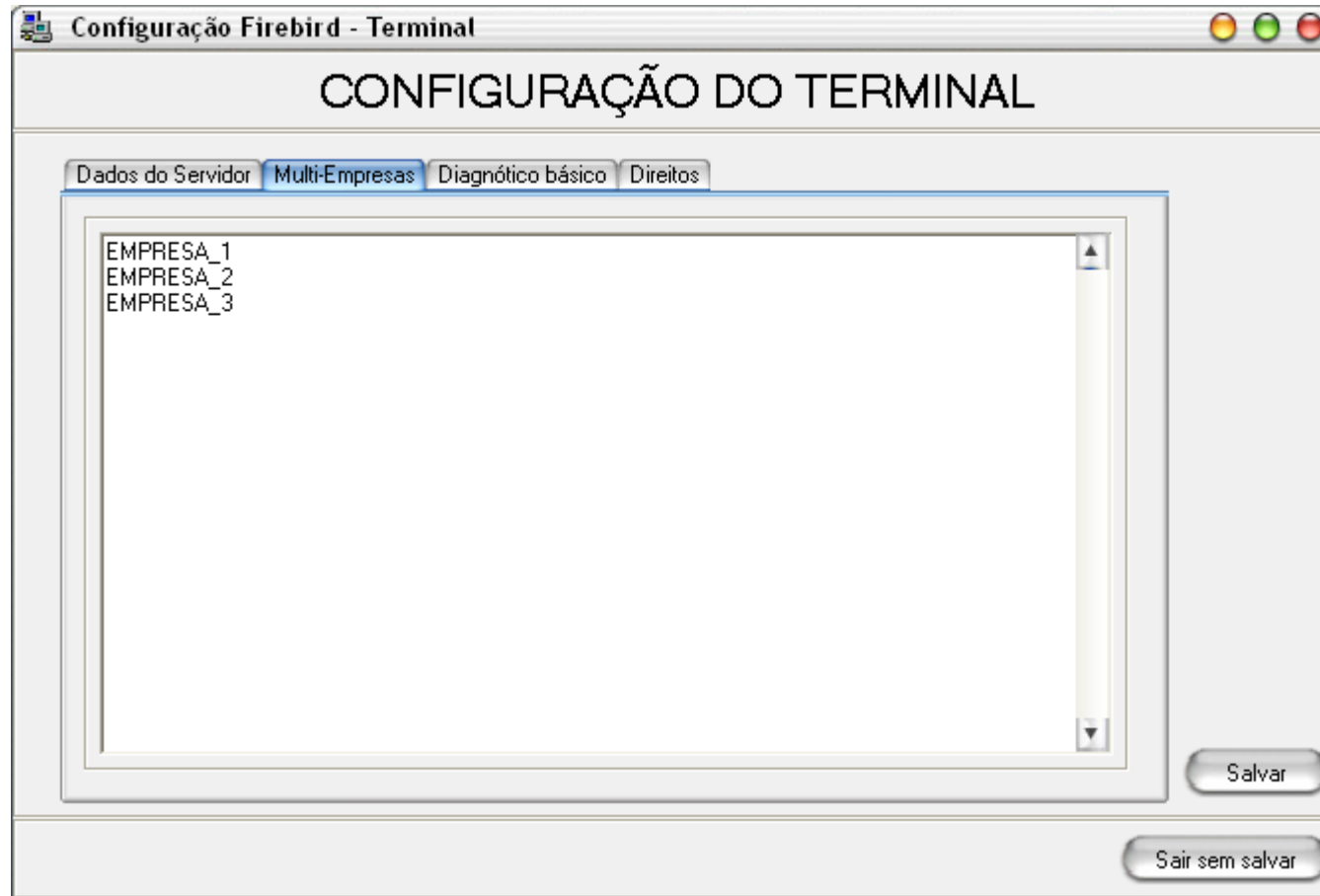


Configuração do Terminal



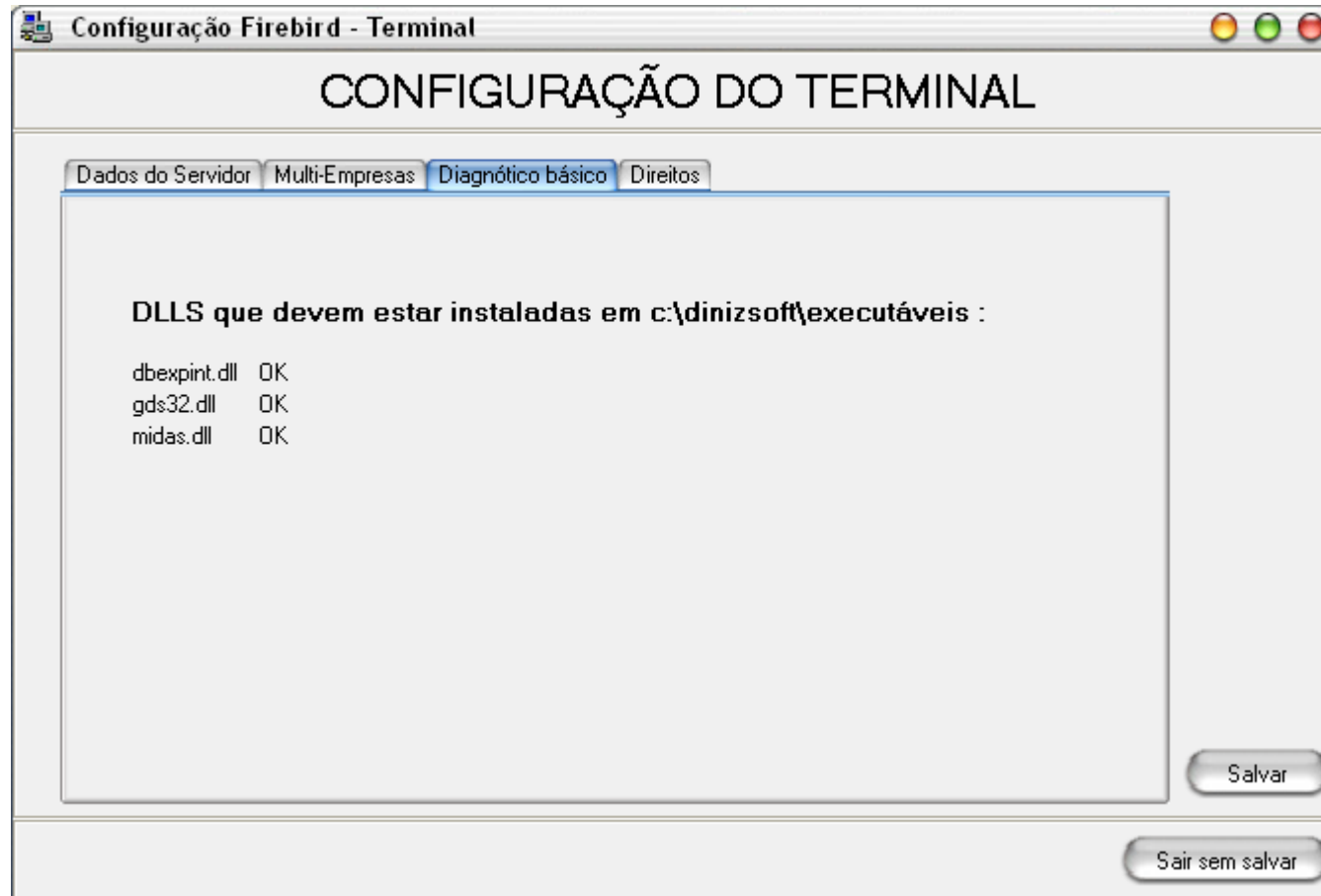
Esta é a tela que define o servidor do Firebird. Escreva em Nome do Servidor o nome da máquina em que se encontra instalado o banco de dados Gerencial3 e o Firebird instalado. A pasta de compartilhamento é o nome da pasta que se encontra compartilhada no servidor para configurações do sistema. Nesta pasta o sistema configura inúmeros processos que são comuns a todos os terminais. Desta forma, apenas ela pode ser "enxergada" pelos terminais.

Opção para Multi-empresas



É possível que em alguns casos, se utilizará 2 banco de dados. Neste caso, coloque o nome de cada empresa em cada linha e configure os bancos de dados no servidor como: gerencial3_0 para a primeira empresa, gerencial3_1 para a segunda e assim sucessivamente. Lembre-se: esta opção tem que ser contratada pela Dinizsoft e talvez vai requerer configurações diferentes, por isso, sempre faça esta etapa com alguém da empresa.

Diagnóstico de arquivos



Sempre que queira saber se os arquivos essenciais para rodar o sistema estão OK, entre nesta opção. No caso acima, todos os arquivos estão íntegros e presentes.

Direitos

