

Manuais do Gerencial 3

Número 1



Instalando o Firebird no Windows



Introdução

O sistema Gerencial 3 utiliza como (SGBD) Sistema Gerenciador de Banco de Dados o Firebird, versão 1.5 instalado na máquina que será designada como Servidor.

Nas telas seguintes, será possível verificar passo a passo as etapas da instalação deste aplicativo no Servidor.

Nos Terminais não é necessário a sua instalação.

Importante:

Por motivos da arquitetura implantada nos algoritmos do banco de dados e do programa Gerencial 3, não é possível a utilização em versões diferentes da 1.5.



Primeiros Passos

Primeiramente, verifique se já não existe uma instalação do Firebird em sua máquina.

Lembre-se que o Firebird será instalado apenas na máquina Servidor, ou seja, a máquina em que ficarão os dados do Gerencial 3.

Não é necessário que se faça a instalação nos terminais.

Se já existir o Firebird Instalado



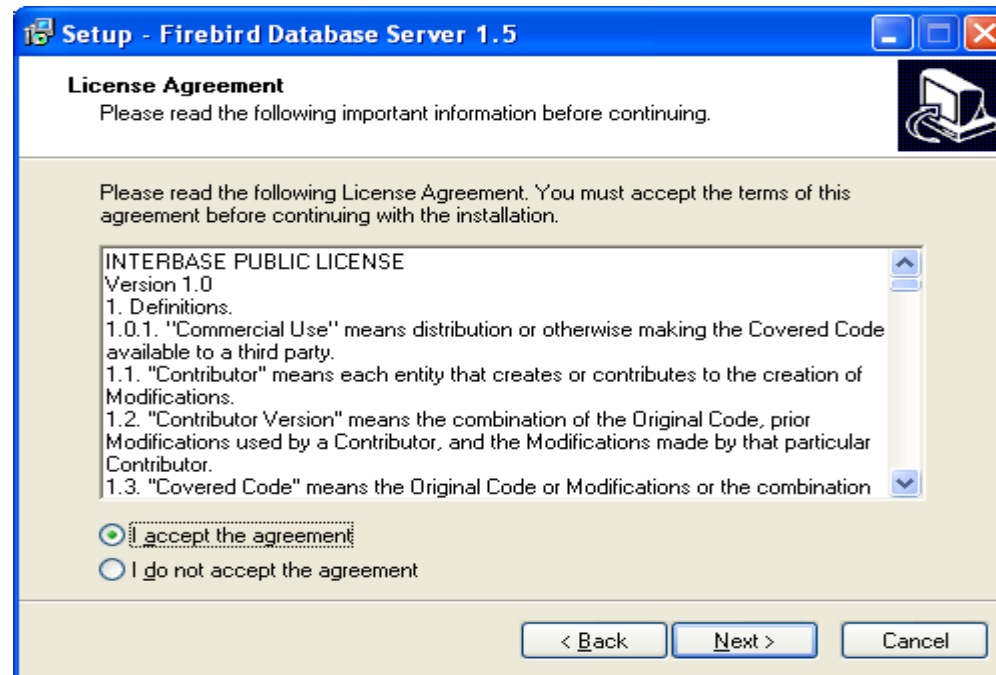
Caso exista uma instalação rodando no Servidor, ao tentar instalar novamente, a mensagem acima será apresentada. Neste caso, apenas verifique como foi instalada anteriormente, entretanto, provavelmente o sistema Gerencial 3 irá rodar sem problemas.

Primeira Tela



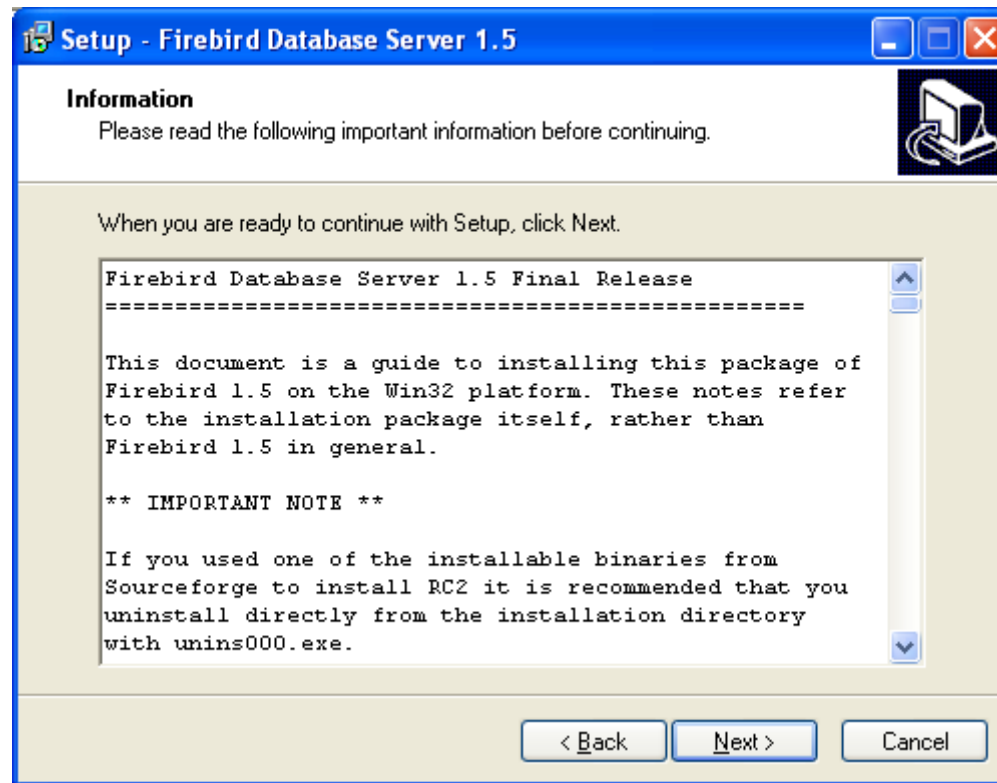
A primeira tela a ser apresentada é a de bem vindo.. Apenas clique em next.

Tela de Termos de Aceitação



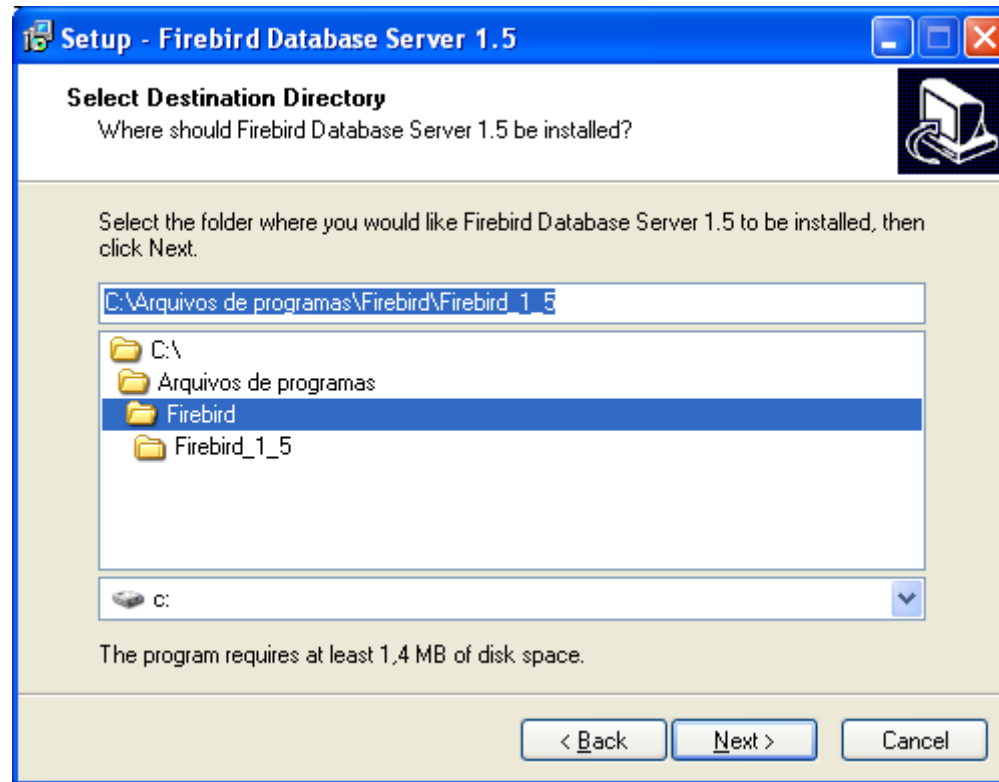
*Clique em **I accept the agreement**, aceitando o acordo descrito na caixa de texto, clique em **next** após...*

Tela de explicação do Release



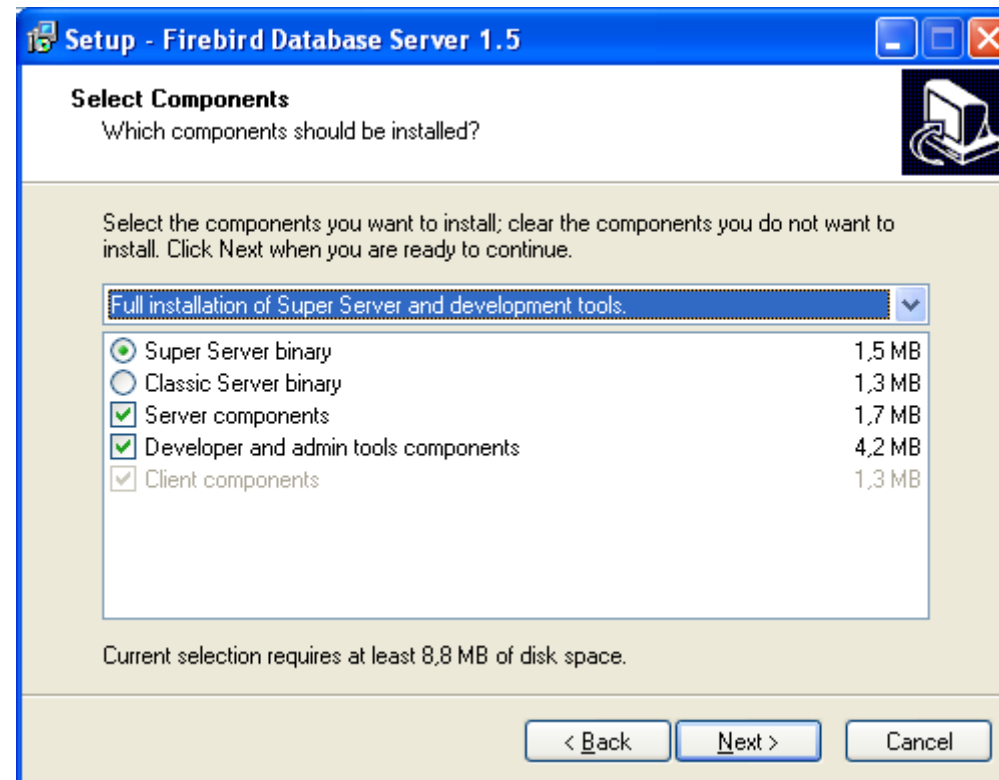
Clique em Next para continuar...

Escolhendo a pasta



É aconselhável deixar a mesma pasta sugerida pelo instalador.
Clique em Next...

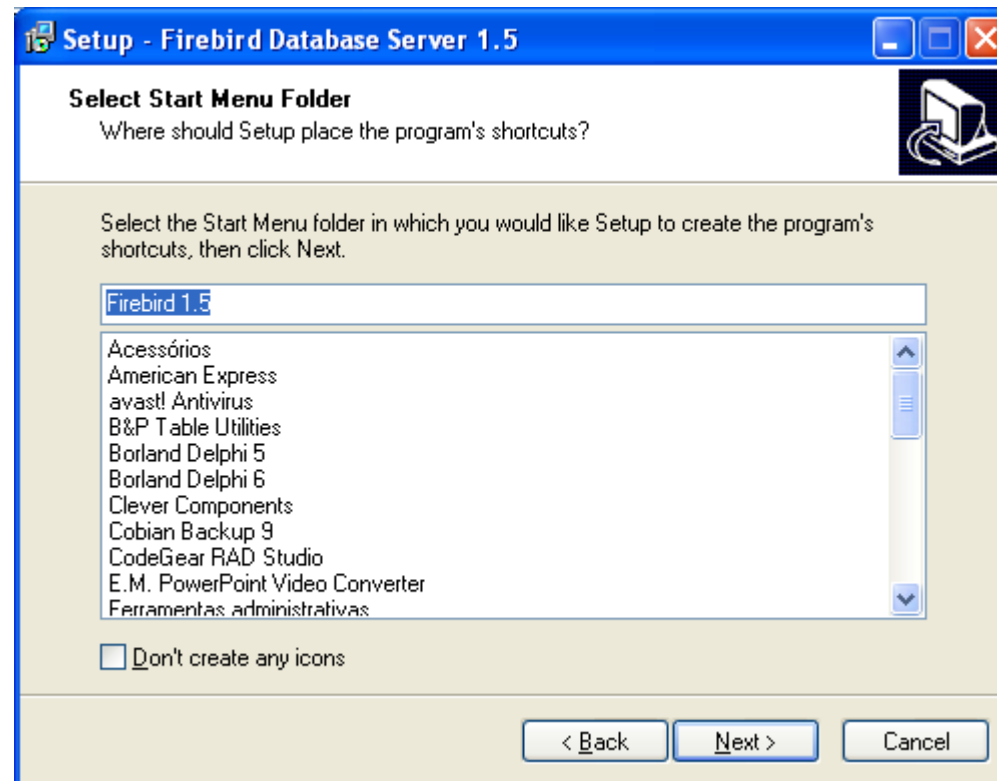
Tipo de componentes a serem instalados no Servidor



Deixe selecionado Super Server e Full Installation of Super Server and development tools...

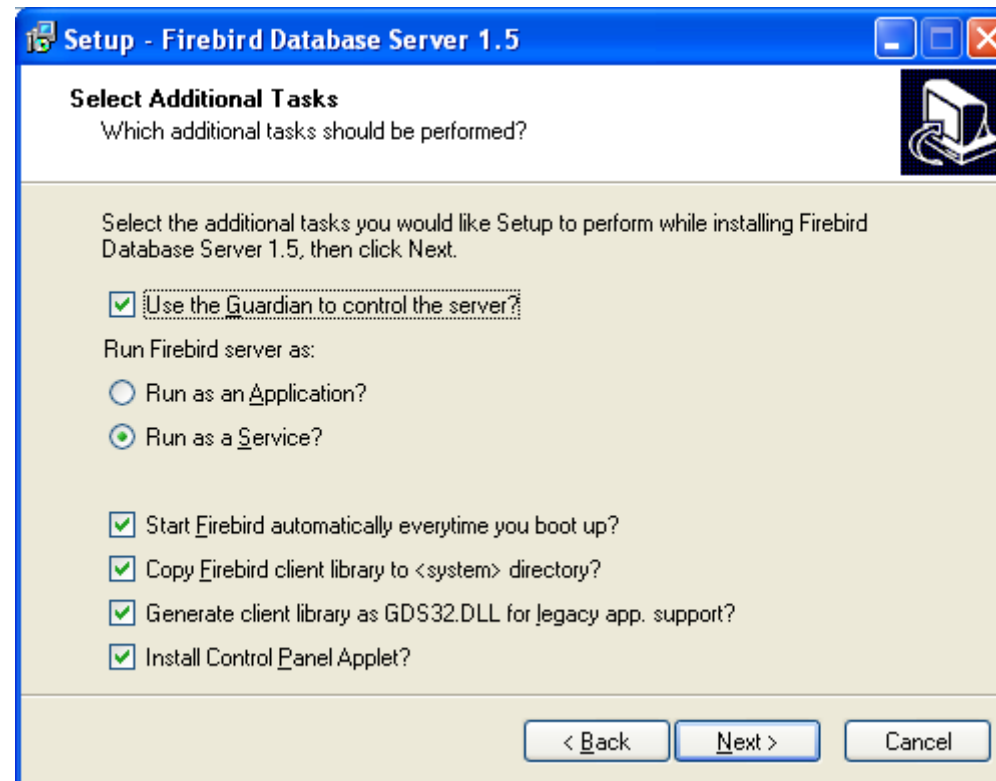
Clique apenas em next... Não modifique esta configuração.

Nome da pasta do menu do Windows



Também é aconselhável não alterar...
Clique apenas em NEXT...

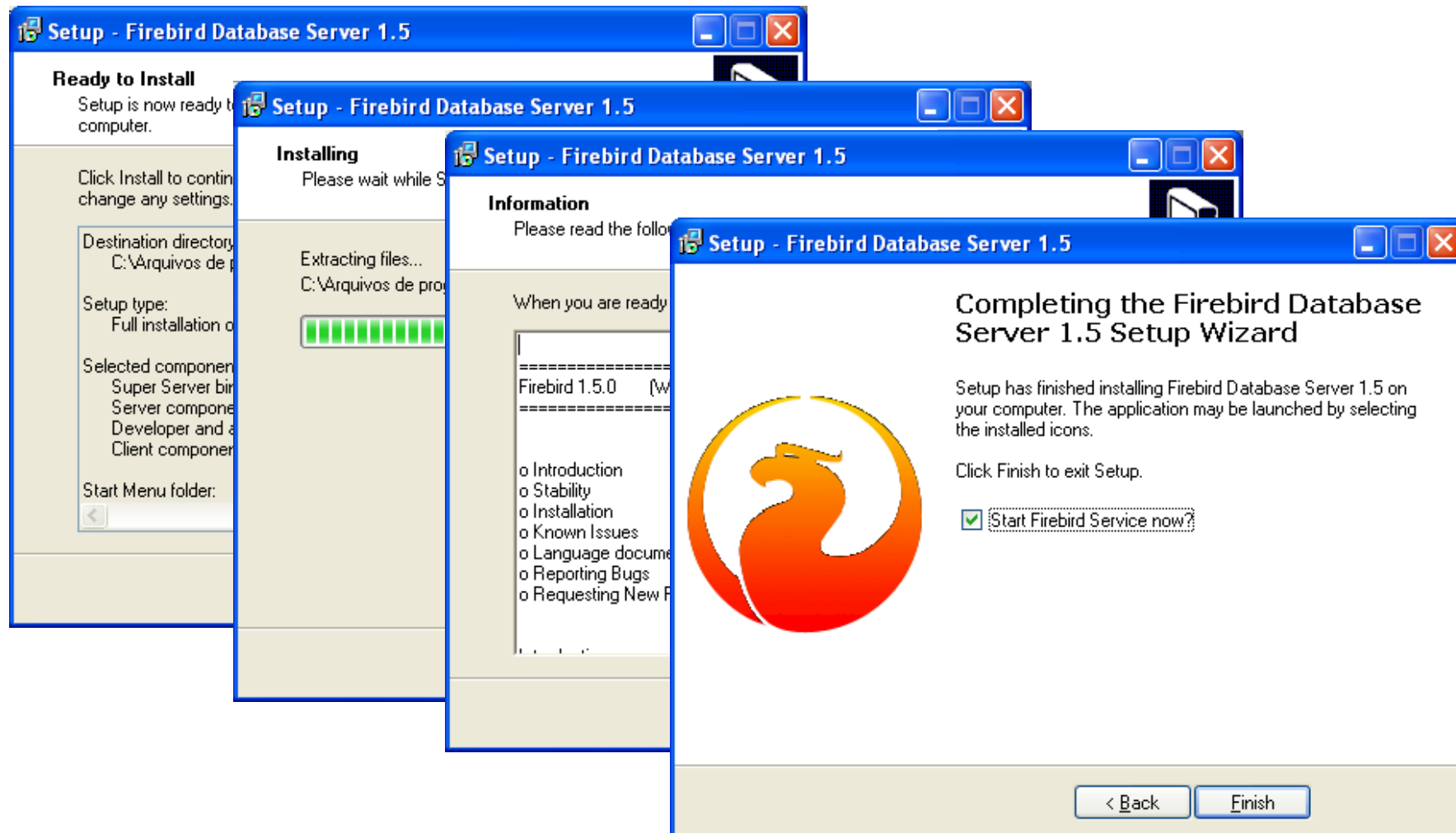
Tarefas adicionais



Deixe como apresentado acima:

Clique em Next para continuar...

Próximas telas



Clique em Next até finalizar...